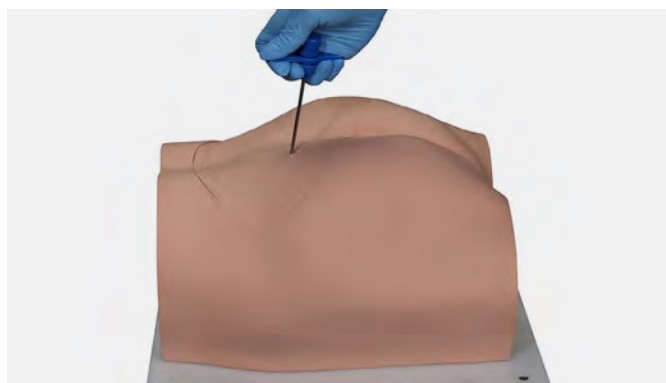




四大穿刺技术解决方案



四大穿刺术包含胸腔穿刺术、腹腔穿刺术、腰椎穿刺术和骨髓穿刺术，是医务人员在临床上最常用也是必须要掌握的四项技术，同时也是培训的重点，挪度与合作伙伴共同推出四大穿刺技术解决方案，让您的模拟体验更真实。

学习从未如此逼真



胸腔穿刺：超声引导下胸腔引流和针刺减压训练器

型号：60230

胸腔引流和针刺减压训练器的设计目的是满足对医护专业人员进行导丝辅助胸廓造口术和胸腔穿刺术培训时的具体需求。该产品可实施包括超声导引技术在内的各种胸腔引流插入术。

产品特点

解剖特点

- 抬起手臂时成年男性胸腔的再现
- 骨骼和软组织标记：胸骨柄胸骨关节、锁骨、肋骨、胸大肌和背阔肌
- 内部超声解剖构造：横隔膜结构和萎陷的肺

仿真性

- 在使用高级版衬垫时，在超声波下会产生一种呼吸的感觉
- 针刺减压储气罐可在针穿刺时产生逼真的空气释放效果

关键特点

- 储液器里可充填流体或模拟血液，以代表胸膜积液
- 双侧胸腔引流和针刺减压垫

用途多样

- 适用于仰卧、坐姿和前倾等姿势
- 在使用标准版衬垫时，可进行胸腔闭式引流
- 价格实惠的可更换衬垫

安全性

- 不含乳胶

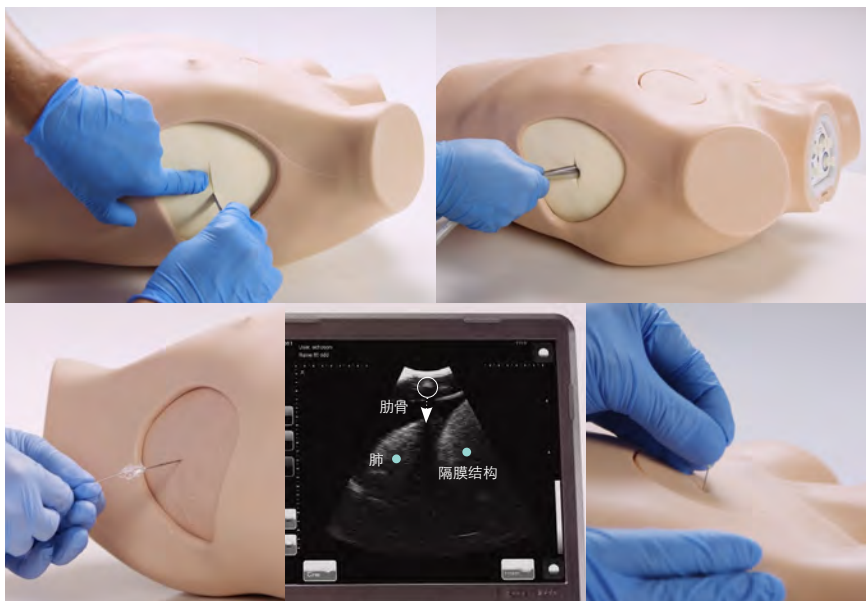


针对技能

- 张力性气胸针刺减压（第2个和第5个肋间隙）
- 开胸或胸部切开引流插入术：识别正确位置、手术切口、经胸壁钝器解剖、胸膜穿孔和手指清除
- 导管缝入胸壁
- 超声导引胸腔引流插入术（塞丁格型），包含直视下的针刺插入以及胸腔结构的超声波识别
- 胸膜积液的处理

衬垫特点对比

	高级版	标准版
具备超声波功能	✓	✗
具备超声波功能	✓	✗
渗出液	✓	✗
胸腔积血模拟	✓	✗
胸膜层	✓	✓
钝器解剖	✓	✓
塞丁格技术	✓	✗
可缝合	✓	✓
针头插入	✓	✓
导丝插入	✓	✓
扩张器插入	✓	✓
粘性敷料剂配合使用	✓	✓
仿真呼吸节奏	✓	✗
不含乳胶	✓	✓



腹腔穿刺：超声引导下腹腔穿刺术培训模型

型号：60100

用于教学和练习腹部穿刺的诊断和治疗技术。该产品还具有超声功能，具有内部超声解剖结构，使受训者可以在超声下熟悉解剖结构，并认识到如何将针头/导管安全地插入腹膜腔。

产品特点

解剖特点

- 有骨骼标志（耻骨联合、髂嵴）和肚脐的躯干
- 内部解剖构造包括：
 - 肝脏
 - 脾脏
 - 肠道
 - 浮动肠道

仿真性

- 逼真的组织和针反应

关键特点

- 可练习触诊或超声技术（同时）
- 内部回声解剖构造，可在超声下识别标志
- 2个3.5升腔可装满水以练习排水
- 高性价比可消耗衬垫

用途多样

- 自动密封衬垫，可承受达200次的针头或达100次的导管穿刺
- 可插入并移除引流管
- 仰卧和侧卧姿势

安全性

- 不含乳胶

清洁和维护

- 皮肤表面可用肥皂和水清洗



针对技能

- 熟悉腹部区域和下层解剖构造
- 解剖学标志触诊
- 过多液体识别
- 通过超声波确定安全针/导管穿刺部位
- 为了治疗或诊断目的将针插入腹膜腔
- 医患沟通



腰椎穿刺：腰椎穿刺和硬膜外系列

本系列是针对使用触诊和超声引导术进行腰椎穿刺和硬膜外麻醉的核心技能训练而设计的。本系列提供逼真的、可重复的和极具成本效益的训练。

三种模型的底座通用，但可提供不同的复杂程度，因此从早期入门到深入学习的学员均可使用。

与临床医师共同设计，这些模型可提供逼真的触感和反应，同时提供了一个安全的学习和技能保持环境。

型号：61000

腰椎穿刺模型

此模型设计用于早期基础训练。它具有可更换的组织插入物、耐用的脊椎和硬膜，可完美再现穿刺硬膜的手感以及 CSF 采集和测量。

独立的脊椎和可更换组织意味着此模型是训练大量学员的极具成本效益的方式。



型号：61001

高级硬膜外和腰椎穿刺模型

此高级模型可实现腰椎穿刺和硬膜外给药的训练。具有两种硬膜外插入物：标准和高级型号均具有更陡峭的脊椎，此模型非常适合更复杂程序的早期入门和深入训练。

此模型还配有可安装到皮肤下的可选脂肪垫，从而为学员增加逼真感和难度。

型号：61002

超声硬膜外和腰椎穿刺模型

此模型非常适合那些想要教授使用超声引导术进行腰椎穿刺或硬膜外麻醉的人员。

此模型经过测试可用于所有主要超声品牌，并且包含可见关节突关节。



针对技能

	61000	61001	61002
• 局部麻醉注射	✓	✓	✓
• 腰椎穿刺	✓	✓	✓
• 收集和测量 CSF	✓	✓	✓
• 硬膜外给药	✗	✓	✓
• 超声引导术	✗	✗	✓
• 肥胖选件	✗	✓	✗

腰椎穿刺：婴儿腰部穿刺模型

型号：375-34001

该产品是一个逼真的新生儿模型。它是专门为培训专业人员进行腰穿技术练习而设计的。



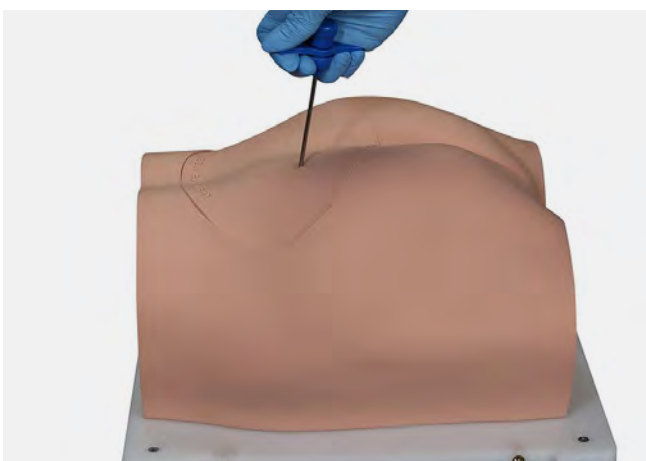
产品特点

- 可模拟不同体位：侧卧位或坐位姿势。
- 脊柱真实可互换，带有脊髓，性价比高。
- 体表标志明显：脊柱可触诊，用于正确定位穿刺点。
- 模拟脊髓，可以注入液体，用于模拟脑脊液流出。

骨髓穿刺：骨髓穿刺技能训练器

型号：VTA0240

该模型是与临床医生共同设计开发，为教授和练习后脊柱和骨盆区域的骨髓活检流程提供真实的模拟。用于帮助临床人员获得重要技能的同时，也可建立信心，具备进行安全活检操作的能力。



产品特点

- 触诊骨性标志，以确保活检穿刺部位定位准确
- 抽吸骨髓组织样本
- 髂后上棘骨髓穿刺活检术
- 进行安全组织活检操作所需的能力和信心

Limbs & Things 和 Laerdal Medical 在全球达成了战略联盟。在中国，Limbs & Things 授权挪度医疗（杭州）有限公司（以下简称挪度医疗）为我公司在中国大陆的独家代理商，在大陆地区由挪度医疗的分销网络进行分销，并认定挪度医疗出具的招投标授权书为有效授权。

挪度医疗器械（杭州）有限公司
杭州市拱墅区远洋国际商务中心B座409-410室

邮编：310015
电话：0571-88011705、88011509、88016902、88011693
箱：Customer.Service@laerdal.cn
传真：0571-88013703

