

Vi bidrar til bedre pasientbehandling



www.laerdal.com



Laerdal
helping save lives

Vi leter etter de beste opplæringsløsningene

Det å levere moderne helsetjenester er en svært sammensatt prosess. Arbeidspress og krav til samspill gjør det å gi pasientene den aller beste og tryggeste behandlingen til en utfordring. Sykepleierne utgjør førstelinjen i pasientbehandlingen. De forventes i stadig større grad å gjøre nøyaktige vurderinger og ta kliniske beslutninger, noe som påvirker sykdomsforløpet og pasientopplevelsen.

Kvaliteten på sykepleierutdanningen er avgjørende for kvaliteten på pasientbehandlingen. Derfor er Laerdal Medical stolt av å presentere et omfattende utvalg av praktisk læremateriell som anatomiske dukker og pasientsimulatorer samt opplæringstjenester, som gjør det enklere å nå læremålene og redusere kløften mellom teori og praksis.

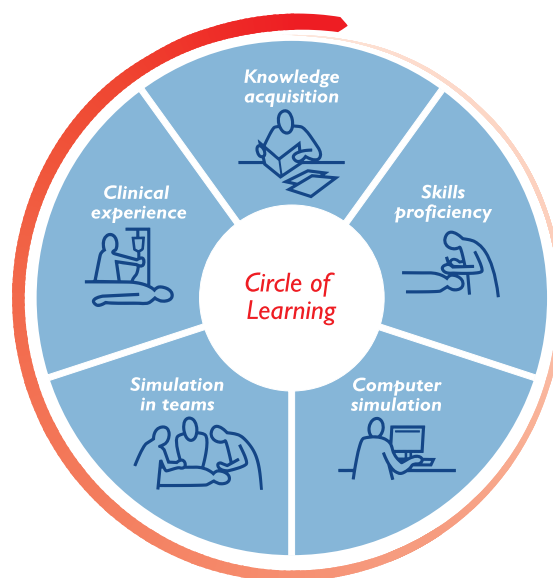
Hovedformålet med våre opplæringsløsninger er kort og godt å gjøre fremtidens sykepleiere rustet til å takle kravene på arbeidsplassen og gi pasientene best mulig behandling.



Vi bygger kompetanse

Virkelighetstro og praktisk opplæring er nøkkelen til kompetansebygging i sykepleierutdanningen. Internasjonalt har det utviklet seg en kultur og en bevissthet rundt begrepet pasientsikkerhet, hvor det regnes som uforsvarlig at nyutdannede og studenter ikke får klinisk trening før de står midt oppe i en reell situasjon med en ekte pasient. Dette har ført til økt bruk av simulering for å redusere kløften mellom teori og praksis.

Både veiledere og studenter setter pris på simulatoropplæringen, som de mener er et effektivt verktøy for å forberede seg på pasientbehandling. Under kontrollerte, simulerte forhold kan studentene prøve seg frem og lære av sine kliniske feil uten at det får uheldige konsekvenser. Med simulering lærer studentene på en ny og inspirerende måte, og de skaffer seg kompetanse på konkrete oppgaver. I tillegg blir de trygge på seg selv og klare til å behandle ekte pasienter.



Praktiske, kompetansebyggende metoder:

Læringssirkelen

«Læringssirkelen» er et konsept med fem læremetoder. Når disse anvendes i riktig rekkefølge, utgjør de en trinnvis opplæring på det aktuelle området. Utover i brosjyren finner du opplæringsløsningene våre, som alle er i samsvar med dette lærekonseptet.

Opplæringsløsninger til sykepleierutdanningen



Opplæring i grunnleggende sykepleierferdigheter

Bruk av praktisk læremateriell som IV-øvingssett og kunstige armer for blodtrykksmåling gir studentene mulighet til å tørre på grunnleggende sykepleierferdigheter. Ved å gjenta øvelsen får studentene flere muligheter til å rette opp feil, perfektionere teknikker og sikre at den aktuelle oppgaven kan utføres med samme høye standard som kreves i virkeligheten.



Convalescent Kelly 302-00001

Convalescent Kelly inneholder: Voksen, mannlig dukke i helfigur, tannproteser oppe og nede, 3 munnstykker til gjenbruk, 100 engangsluftveier, sykehusfrakk, monteringsverktøysett, mannlige og kvinnelige kjønnsorganer og bruksanvisning.



Øvingsmodell for fundusvurdering 375-22501



Øvingsmodell for kateterisering og klyster 375-21001

Virkelighetstro kvinnelig bekken med utskiftbart kjønnsorgan, utformet for øving på behandlingsprosedyrer i mage/tarm med urologisk og rektal tilgang.



Newborn Anne 220-25050

Neonatal dukke i helfigur, navlestreng, smøremiddel for luftveier, simulert blod, flytende såpe, babybukse, bærekoffert, babypulver, koblingsslange til IV-pose, IO-fyllvæske og tom sprøyte samt bruksanvisning på CD.



220-03550 SimNewB anomalisett



Sett med treningsarmer for multivenøs IV

Inneholder: arm, utskiftbart system med hud og flere vener; simulert blod, blodpose med slanger og kobling, klemme og krok, 5 sprøyter; smøremiddel for dukke, bærekoffert og bruksanvisning.

Sett med treningsarm, mann 270-00001

Treningsarm, mann 380700

Sett med treningsarm, kvinne 375-500001

Treningsarm, kvinne 375-51001

Sett med treningsarm, barn 375-70001

Treningsarm, barn 375-71001

VitalSim for vurdering av vitale tegn

VitalSim gir en mer realistisk opplæring med virkelighetstro lyder og grafisk visning av viktige vitale tegn, blant annet blodtrykk, EKG-rytme, puls og lyder fra tarmene, hjerte og stemme.



VitalSim øvingsmodell – blodtrykk 375-42050

Inneholder: kvinnelig blodtrykksarm med strømledning, blodtrykksmansjett og bærevæske.



VitalSim øvingsmodell – lyder 200-20150

For gjenkjenning av hjertelyder fra pasient og evt. foster samt pustelyder og lyder fra tarmene. Inneholder: fire stetoskophoder, strømledning og bærevæske.

VitalSim øvingsapparat – arytmi 200-20250

Inneholder: eske med strømledning og bærevæske



VitalSim 200-100xx Plattform for vitale tegn fra dukker og øvrig øvingsutstyr



Scenariobasert opplæring i behandling av voksne, barn og nyfødte

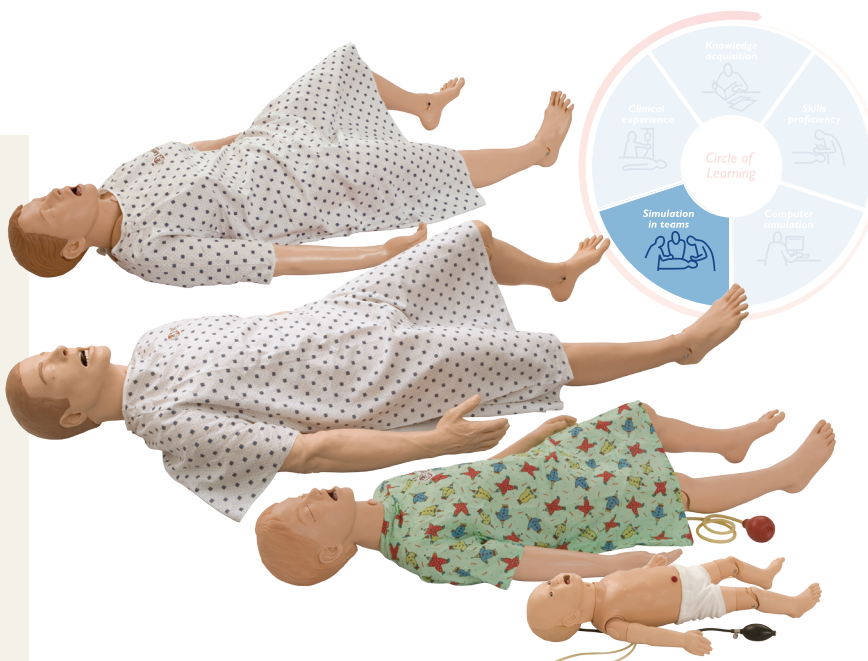


«Scenarier med stigende vanskelighetsgrad i løpet av den treårige utdanningen knytter kunnskap og praksis sammen på en god måte.»

sykepleierstudent
Birmingham City University i Storbritannia

Fra Nursing Anne til Nursing Baby. Våre produkter innenfor pasientbehandling gir veiledere en allsidig opplæringsløsning som dekker flere av læremålene i læreplanen. Samtidig får studentene øve seg på grunnleggende simuleringsteknikker som gir en sikrere pasientbehandling.

Nylig tillærte ferdigheter kan settes inn i en «reell» kontekst for å forberede studentene på klinisk utplassering og mer avanserte simuleringsovelser utover i opplæringsprogrammet.



Nursing Anne ^{VS} 325-05050 Nursing Anne (kompatibel med VitalSim) 325-20050 Nursing Anne (ikke kompatibel med VitalSim)

Nursing Anne er en anatomisk dukke som er utviklet for scenariobasert opplæring i behandling og pleie av en rekke typer sykehuspasienter. Dukken er effektiv og fleksibel til bruk i klinisk opplæring i kvinnehelse, obstetikk, behandling etter fødsel, sår vurdering og -behandling samt generell vurdering og pleie av pasienter.

Nursing Kelly ^{VS} 300-05050 Nursing Kelly (kompatibel med VitalSim) 300-20050 Nursing Kelly (ikke kompatibel med VitalSim)

Nursing Kelly er en mannlig dukke i helfigur, beregnet på opplæring i en rekke scenarier for behandling av sykehuspasienter – herunder måling av blodtrykk, auskultasjon, sår vurdering og -behandling.

Nursing Kid ^{VS} 350-05050 Nursing Kid (kompatibel med VitalSim) 350-10050 Nursing Kid (ikke kompatibel med VitalSim)

Nursing Kid forestiller en seksåring og er beregnet på ferdighetstrening og scenariobasert opplæring i behandling og pleie av sykehusinnlagte barn. Dukken kan brukes til opplæring i auskultasjon, IV-kanylering, urinrørskateterisering og generell behandling av barnepasienter.

Nursing Baby ^{VS} 365-05050 Nursing Baby (kompatibel med VitalSim) 365-10050 Nursing Baby (ikke kompatibel med VitalSim)

Nursing Baby er en modell av et nyfødt barn, utviklet for scenariobasert opplæring i behandling og pleie av sykehusinnlagte nyfødte. Dukken kan brukes til opplæring i blant annet auskultasjon, IV- og IO-ferdigheter, vurdering av fontaneller, urinrørskateterisering og generell behandling av barnepasienter.



Et sett med 20 forhåndsprogrammerte scenarier med tilhørende læremateriell er utviklet for bruk sammen med den VitalSim-kompatible utgaven av Nursing Kelly.

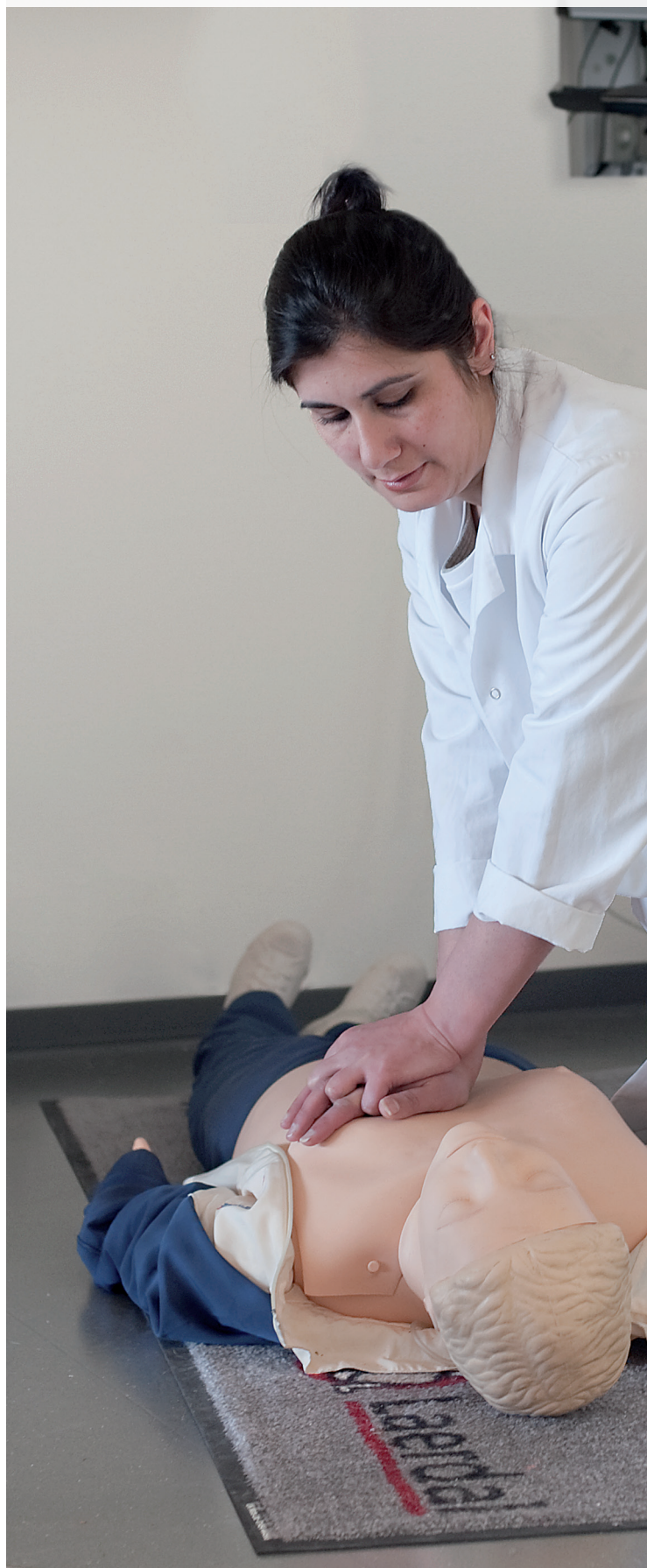
Eksempler på scenarier:

- akutt, alvorlig astma
- benbrudd i legg med kompartmentsyndrom
- tarmslyng før en operasjon
- væske- og elektrolyttforstyrrelser

^{VS} VitalSim-kompatibel anatomisk dukke.
Se mer detaljert informasjon på side 13.



Grunnleggende livreddende førstehjelp



MiniAnne

Kostnadseffektiv HLR-opplæring

Dette nyskapende egenopplæringsprogrammet gir sykepleiere en innføring og praktisk trening i grunnferdighetene i hjerte-lunge-redning (HLR) på 30 minutter. MiniAnne-settet består av en 30 minutter lang instruksjons-DVD og en oppblåsbar anatomisk dukke med innebygd kompresjonskontroll. Prinsippet er at brukeren øver parallelt med instruksene på skjermen.

MAAED MiniAnne CPR & AED (HLR og defibrillator)



HLR-sertifisering med ferdighetsstasjonen Resusci Anne

Ferdighetsstasjonen Resusci Anne er et egenopplæringsprogram som er beregnet på å opprettholde HLR-kompetansen blant et stort antall helsefagarbeidere på en måte som er forenlig med de logistiske utfordringene dette ansvaret medfører.

Stasjonen gir HLR-opplæring av høy kvalitet, integrasjon med læreplan og sertifisering. Dermed kan man sørge for at HLR-ferdighetene i organisasjonen holder høyest mulig nivå til enhver tid.

Snakk med din kontaktperson hos Laerdal for å få mer produktinformasjon.

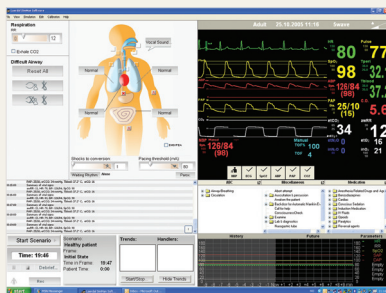


Forberedelse til intensivbehandling

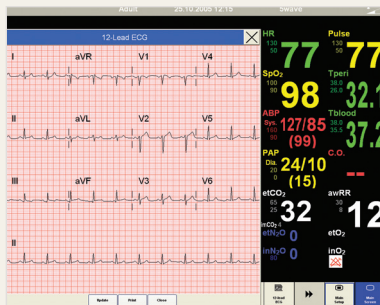
VitalSim leveres med undervisningsprogrammer som kan brukes med både standardversjonen og den avanserte versjonen av ALS-simulatoren. I tillegg finnes det forhåndsprogrammerte sykepleiescenarier som kan brukes med simulatoren for å få enda større utbytte av opplæringen.

Eksempler på undervisningsprogrammer:

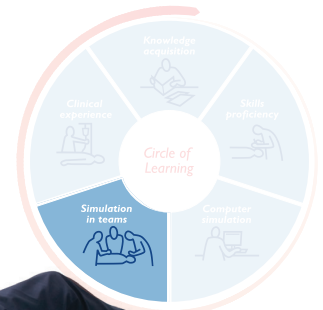
- angina
- akutt, alvorlig astma
- diabetes – hypoglykemi



Simulatoren styres i et enkelt grafisk brukergrensesnitt. Her kan du også legge til scenarier med stigende vanskelighetsgrad.



Et simulert skjermbilde med flere vitale tegn, blant annet: 12-kanals EKG, SpO₂, CO₂, hemodynamiske trykk (ABP, CVRPAP, PCWP, NIBP) og flere andre parametere.



Avansert ALS-simulator

205-05050 ALS-simulator
200-100xx VitalSim styreenhet

ALS-simulatoren inneholder:

Simulator av voksen person i helfigur; utskiftbare pupiller; (6) nakkekrager; (1) rull med cricothyroidmembrantape, sett med utskiftbare pneumotoraksblærer; (6) thoraxdren-moduler; luftpumpe, defibrilleringssett, jakke, bukse, bruksanvisning, forhåndsprogrammerte scenarier for VitalSim-plattformen (10), smøremiddel for dukke, ledning til dukke og bærekoffert.

xx = language versions

Den avanserte ALS-simulatoren passer utmerket til opplæring i avansert livreddende førstehjelp, kommunikasjon og teamarbeid med flere opplæringsmoduler, blant annet innenfor: CPR, ACLS, NBC, traumer og blødningskontroll.

Den avanserte ALS-simulatoren brukes med styreenheten VitalSim og gjør også bruk av en ny PC-plattform basert på Laerdals SimMan-programvare, slik at veiledere og studenter kan dra nytte av videoevaluering og utvikling av kompliserte scenarier.

* SimMan forhåndsprogrammerte scenarier er også compatible med den avanserte ALS-simulatoren.



Sett med traumemodeller
381500

Blødningstraumemodeller
381550

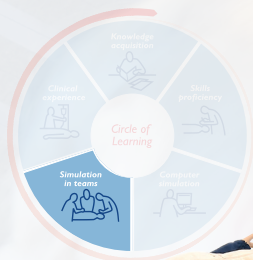


VitalSim-kompatibel anatomisk dukke.
Se mer detaljert informasjon på side 13.



Vi tilbyr opplæringsjenester og tekniske tjenester til ALS-simulatoren, slik at du kan komme raskt i gang med simuleringprogrammene. Se mer informasjon på side 11.

Intermediær livreddende førstehjelp



Simulatoren Resusci Anne

Simulatoren Resusci Anne gir studentene en virkelighetstro simulering, slik at de kan utvikle ferdighetene som trengs for å gi behandling i den første fasen etter en alvorlig akutt hendelse, for eksempel kollaps som følge av hjertestans.

Med simulatoren følger det et undervisningsprogram med 20 forhåndsprogrammerte scenarier. Studentene løser problemer og tar beslutninger, noe som styrker den medisinske kunnskapen, læringen og ferdighetene.

150-000xx Simulatoren Resusci Anne

Simulatoren Resusci Anne inneholder:

Oksygenmaske, blodtryksarm med mansjett, IV-arm, avtakbare ben, fjernkontroll, støtte-materiell til undervisningen, CD med programvare, USB-ledning, luftpumpe, AC-strømledning, bæreseske i voksenstørrelse og bruksanvisning.

xx = language versions



Simulatoren Resusci Anne leveres med 20 opplæringsscenarier til bruk i utdanning og på sykehus. Eksempler på scenarier:

- morfinoverdose
- postiktal oppfølging etter epileptisk anfall
- anafylaksi
- endret mentaltilstand (hypoglykemi)
- forverring av KOLS
- angina pectoris



Laerdals tjenester: en komplett løsning



Opplæringstjenester

Vi tilbyr en rekke kurs som gir deg optimalt utbytte av opplæringsutstyret. De er lagt opp slik at du når læremålene ved å utnytte alle mulighetene i produktene. Vi har kurs for flere kunnskapsnivåer, fra nybegynnere til erfarne brukere.

Kursene kan holdes på et kurssted valgt av Laerdal, eller vi kan komme og holde kurset der det passer for deg.

Vi tilbyr også nettbasert opplæring på Laerdal Learning Centre (<http://learning.laerdal.com>). Innholdet i disse kursene er tilpasset behovene til så vel nye som gamle kunder. Opplæringen passer utmerket til løpende og regelmessig bruk, ettersom den utfyller og frisker opp tidligere læring.

Tekniske tjenester

Laerdal legger sin ære i å gi god kundeservice før og etter salget. Vi vet hvor viktig det er at produktene våre alltid fungerer optimalt, slik at du kan være trygg på å oppnå utdanningsmålene. Vår portefølje av tekniske tjenester består av installasjonstjenester, forebyggende vedlikehold, reparasjonstjenester og utvidede garantier. Til sammen gir dette en ekstra trygghet om at hjelpen er nær og god når du trenger den.

Tilpassede tjenester

For dem som foretrekker et mer individuelt opplegg, kan Laerdal sette sammen en spesialtilpasset løsning ut fra kundens behov. Slike behov kan gjelde alt fra spesialtilpasset instruksjon til hjelp til å utvikle scenarioer – eller rådgivning i forbindelse med bygging eller omlegging av opplæringslokaler. Uansett er våre opplæringssekspertene og teknikere klare til å hjelpe deg hele veien til målet.

Snakk med din kontaktperson hos Laerdal om behovene dine før du kjøper simulator.

Valgfritt tilbehør til våre anatomiske dukker



Nursing Anne^{VS}

Nursing Kelly^{VS}

Nursing Kid^{VS}



Sårbehandlings- og vurderingssett
325-00550 Nursing Anne



Øvingsmodell for fundusvurdering
325-00450



Pediatrik IO-ben
231-00101

Sårbehandlings- og vurderingssett
300-01050 Nursing Kelly



Sett med traumemodeller
381500



Brystundersøkelsesmodell
325-00750



Mastektomimodell
325-00650

VitalSim simulator for vitale tegn

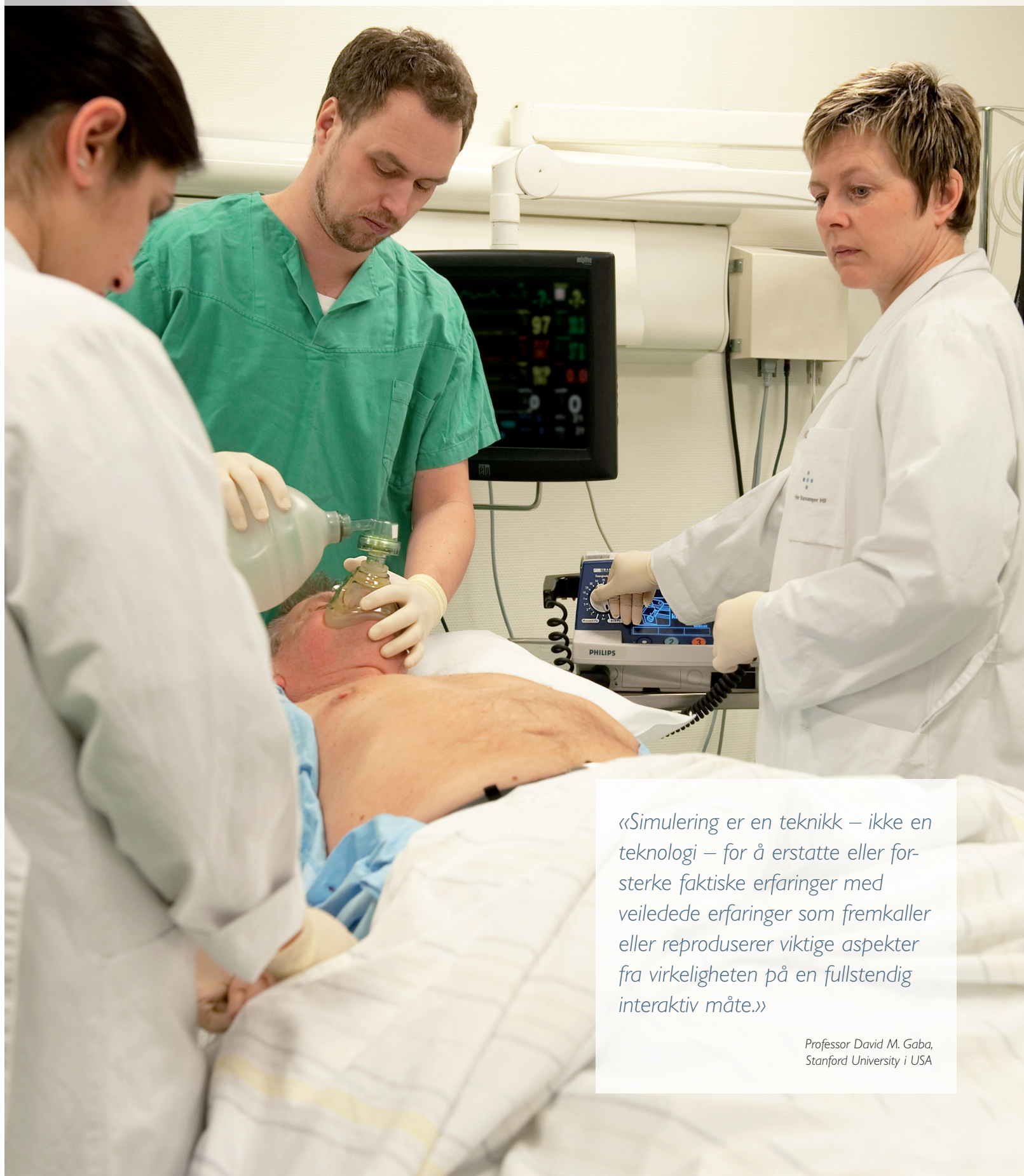
VitalSim reproducerer vitale tegn og gir veilederne mulighet til å gå gjennom både forhåndsprogrammerte og spesialtilpassede scenarier for å nå bestemte læremål.

Datalogg- og nedlastingsfunksjoner gir verdifull informasjon som kan brukes i evalueringen av prestasjonene, som er en sentral del av simuleringsovelsen.



VitalSim
200-100xx

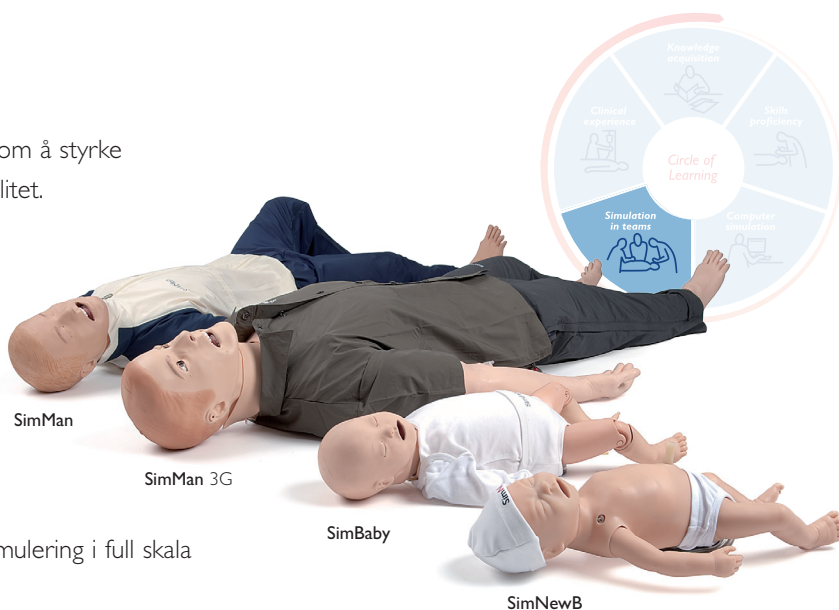
Hva er simulering?



«Simulering er en teknikk – ikke en teknologi – for å erstatte eller forsterke faktiske erfaringer med veiledede erfaringer som fremkaller eller reproducerer viktige aspekter fra virkeligheten på en fullstendig interaktiv måte.»

Professor David M. Gaba,
Stanford University i USA

Simulatorbasert opplæring handler først og fremst om å styrke læremiljøet for å gi effektiv undervisning av høy kvalitet. I starten er det dessuten viktigere å identifisere lærebehov og -mål enn å skaffe hypermoderne utstyr. Praktisk læremateriell og enkle dukker kan dekke de mest grunnleggende lærebehovene og fungere som en utmerket innføring i prinsippene for simulatorbasert opplæring. Utover i opplæringsprogrammene vil det imidlertid være fornuftig å ta i bruk mer avansert utstyr og simulering i full skala for å oppnå faglig fremdrift.



SimNewB provides an interactive simulation solution for the unique training requirements of neonatal emergency medicine and resuscitation courses.



SimBaby presents a comprehensive range of signs and symptoms for students to observe, interpret and manage through complete clinical scenarios in emergency paediatric patient care.



SimMan will challenge and test students' clinical and decision-making skills during realistic adult patient care scenarios. Audio-visual feedback allows for comprehensive de-briefing for reflective learning and team effectiveness.



SimMan 3G provides realistic multi-disciplinary training in a variety of settings - from the point of patient injury, through the challenges of ambulance transportation to definitive care in the hospital Intensive Care Unit- the chain of inter-disciplinary patient care can be streamlined for improved patient outcomes.

Store fordeler ved simulerte ekspertgrupper

Dårlig kommunikasjon blir ofte oppgitt som en medvirkende årsak når pasienter opplever dårlige behandlingsresultater. Som metode angriper simulering dette problemet på en måte ingen annen opplæring klarer. Situasjoner som er sjeldne, men kritiske og tidspressede, krever at kompetansen til et flerfaglig team kan gjenskapes i en simulering. På den måten kan man etablere rutiner og identifisere og løse kommunikasjonsproblemer; og dermed oppnå bedre resultater for pasientene.

Vi tror det er viktig

Vi i Laerdal mener at simulatorbasert opplæring for helsefagarbeidere er avgjørende for det felles målet om å forbedre pasientresultatene. Med simulering kan man lære opp medarbeidere uten risiko for pasientene. Muligheten til å øve ofte og evnen til å håndtere kompliserte medisinske scenarioer bidrar til å forhindre medisinske feil, og den påfølgende detaljerte tilbakemeldingen fremmer diskusjon og styrker læreprosessen. Med simulering blir medarbeiderne tryggere på seg selv og bedre rustet til hele tiden å gi pasientene den beste behandlingen, med tillit til egen kompetanse.

Du kan lære mer om pasientsimulering på nettstedet www.laerdal.com/Simulation. Snakk med din kontaktperson hos Laerdal for å få mer produktinformasjon eller en demonstrasjon. Du finner en oversikt over pasientsimulatorer, opplæringstilbud og tekniske tjenester på nettstedet www.laerdal.com.



Pasientsimulering utgjør en forskjell

Opplæring med simulator blir stadig viktigere i helsefaglig utdanning. Teknikken får stadig større oppslutning som et positivt tillegg til tradisjonelle opplæringsmetoder i helsevesenet. Simulering er vidt anerkjent som et effektivt undervisningsverktøy, og bidrar samtidig til å sette fokus på pasientsikkerhet der det er relevant i den kliniske opplæringsprosessen.

Les og lær mer på
www.laerdal.com



Laerdal
helping save lives